



Instituto Tecnológico
GeoMinero de España

PROYECTO PARA ESTUDIOS DE ASESORAMIENT
TO EN MATERIA DE AGUAS SUBTERRANEAS A
ORGANISMOS DE CUENCA Y COMUNIDADES -
AUTONOMAS (1988-90)

ESTUDIO HIDROGEOLOGICO DE LA SIERRA
URBASA (PAIS VASCO)

INVENTARIO DE PUNTOS ACUIFEROS

ANEXO 5: PLANOS A ESCALA 1:10.000,
1:25.000 y 1:50.000



MINISTERIO DE INDUSTRIA Y ENERGIA



1	2	1	2
3	4	3	4
1	2	1	2
3	4	3	4

SALVATIERRA			
113	III	4	



	Carretera		Tapia		Punto de altitud		Monte alto
	Carretera en construcción		Alambrada		Postes		Monte bajo
	Ferrocarril Puente		Límite de cultivo		Vértice topográfico		Terreno de cultivo y árboles
	Camino carretero		Casa Carral Reinas		Punto de apoyo		Prado
	Camino de herradura		Arroyo		Cruce o monumento		Ayuntamiento
	Senda		Vaguada		Mimo		Anejo
	Cortafuegos		Zanja o desague		Terra de cultivo		Punto nadiral
	Límite de provincia		Acequia		Erial pastos		
	Límite de término						

Elipsoide internacional Proyección U.T.M.
 Coordenadas geográficas Origen Meridiano de Madrid
 Escala 1:10.000
 (Reducción del plano E.15.000 de la Provincia)
 0 100 200 300 400 500 600 700 800 900 1000m
 Equidistancia de las curvas de nivel 10m.



1	2	1	2
3	4	3	4
1	2	1	2
3	4	3	4

ASPARRENA		
113	IV	3



Signos convencionales

	Carretera		Topia		Canal		Punto de altitud		Monte alto
	Carretera en construcción		Alambrada		Pozo Alberca		Postes		Monte bajo
	Ferrocarriil Puente		Límite de cultivo		Manantial Fuente		Vértice topográfico		Terrano de cultivo y árboles
	Camino carretero		Casa Corral Ruinas		Sifón		Punto de aguja		Prado
	Camino de herradura		Río		Línea eléctrica		Cueva		Ayuntamiento
	Senda		Arroyo		Torre y poste metélicos		Cruz o monumento		Anejo
	Cortafuegos		Vaguada		Arboles		Mina		Terrano de cultivo
	Límite de provincia		Zanja o desajúe		Curvas de nivel		Erial pastos		Punto nadiral
	Límite de término		Acequia		Depresión				

OYON Narvaja

Elipsoide internacional Proyección U.T.M.
 Coordenadas geográficas Origen Meridiano de Madrid
 Escala 1:10.000
 (Reducción del plano E:15.000 de la Provincia)
 Equidistancia de las curvas de nivel 10m.



1	2	1	2
3	4	3	4
1	2	1	2
3	4	3	4

ASPARRENA			
113	IV	4	



PROVINCIA DE NAVARRA

Signos convencionales

- | | | | | |
|---|---|--|--|---|
| <ul style="list-style-type: none"> — Carretera - - - Carretera en construcción — Ferrocarril Puente - - - Camino carretero - - - Camino de herradura ... Senda ... Cortafuegos + + + + + Límite de provincia + + + + + Límite de término | <ul style="list-style-type: none"> — Tapia - - - Alambrado - - - Límite de cultivo - - - Casa Corral Ruinas — Río - - - Arroyo — Vaguada - - - Zanja o desague - - - Acequia | <ul style="list-style-type: none"> — Canal — Pozo Alberca — Manantial Fuente — Sifón — Línea eléctrica — Torre y poste metéoricos — Arboles — Curvas de nivel — Depresión | <ul style="list-style-type: none"> — Punto de altitud — Postes — Vértice topográfico — Punto de apoyo — Cueva — Cruz o monumento — Mina — Terrano de cultivo — Erial pastos | <ul style="list-style-type: none"> Ma Monte alto Mb Monte bajo Tc Terrano de cultivo y árboles Pr Prado Ayuntamiento Anejo — Punto nadiral |
|---|---|--|--|---|

OYON Narvaja

Elipsoide internacional Proyección U.T.M.
 Coordenadas geográficas Origen Meridiano de Madrid
 Escala 1:10.000
 (Reducción del plano E. 1:5.000 de la Provincia)
 Equidistancia de las curvas de nivel 10m.



1	2	1	2
3	4	3	4
1	2	1	2
3	4	3	4

VITORIA
138 II 2



<p>Signos convencionales</p> <ul style="list-style-type: none"> Carretera Carretera en construcción Ferrocarril Puente Camino carretero Camino de herradura Senda Cortafuegos Límite de provincia Límite de término 	<ul style="list-style-type: none"> Tapia Alombrada Límite de cultivo Casa Corral Ruinas Río Arroyo Vaguada Zanja o desague Acequia 	<ul style="list-style-type: none"> Canal Pozo Albarca Manantial Fuente Sifón Línea eléctrica Torre y poste metálicos Arboles Curvas de nivel Depresión 	<ul style="list-style-type: none"> 80 Punto de altitud Postes Vértice topográfico Punto de apoyo Cueva Cruz o monumento Mina Tc Terreno de cultivo Ep Erial pastos 	<ul style="list-style-type: none"> Ma Monte alto Mb Monte bajo Tc Terreno de cultivo y árboles Prado Ayuntamiento Anejo Punto nadrial
---	---	---	---	--

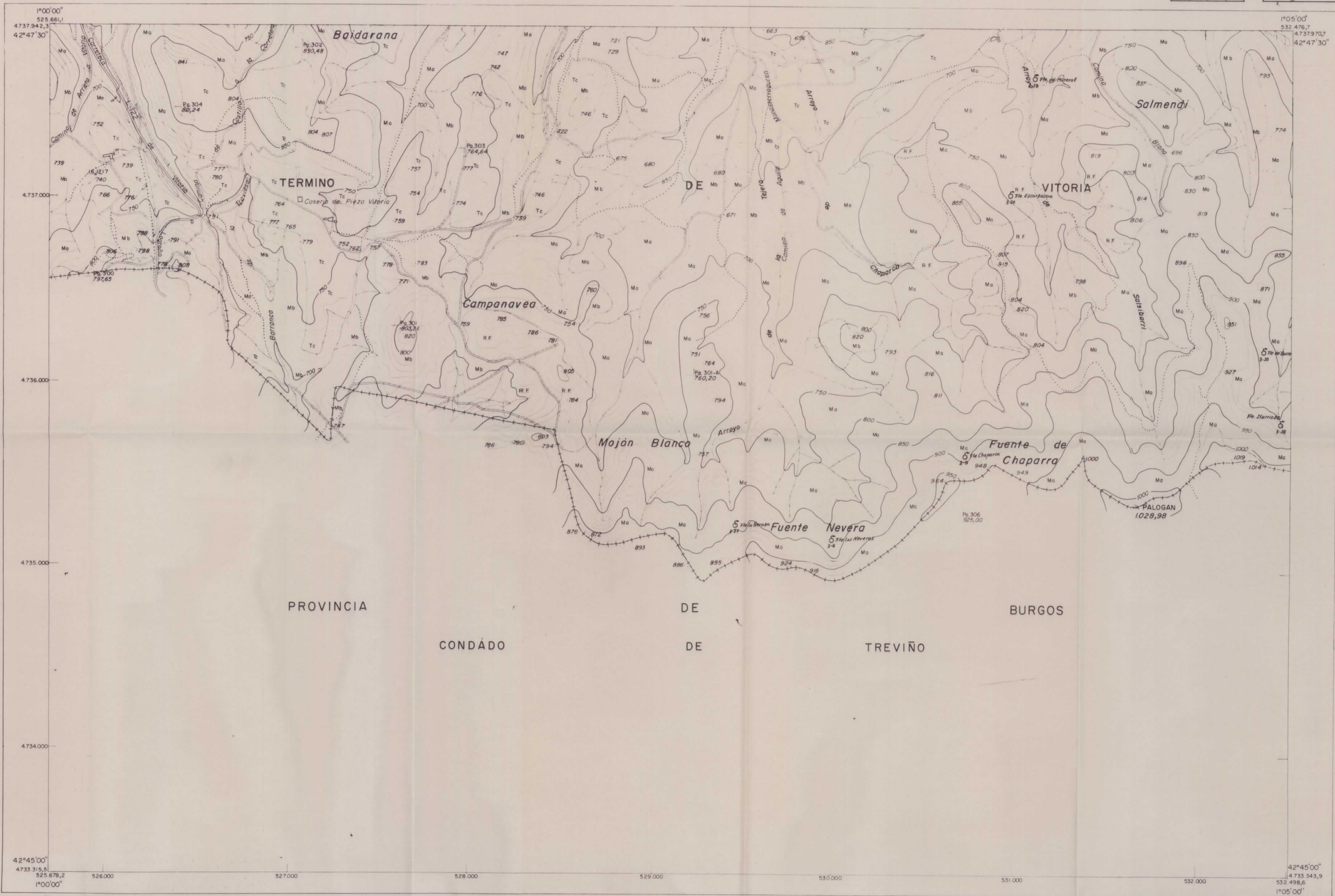
OYON Narvaja

Elipsoide internacional Proyección U.T.M.
 Coordenadas geográficas Origen Meridiano de Madrid
 Escala 1:10.000
 (Reducción del plano E.1:5000 de la Provincia)
 Equidistancia de las curvas de nivel 10m.



1	2	1	2
3	4	3	4
1	2	1	2
3	4	3	4

VITORIA	
138	II
3	



PROVINCIA DE BURGOS
CONDADO DE TREVIÑO

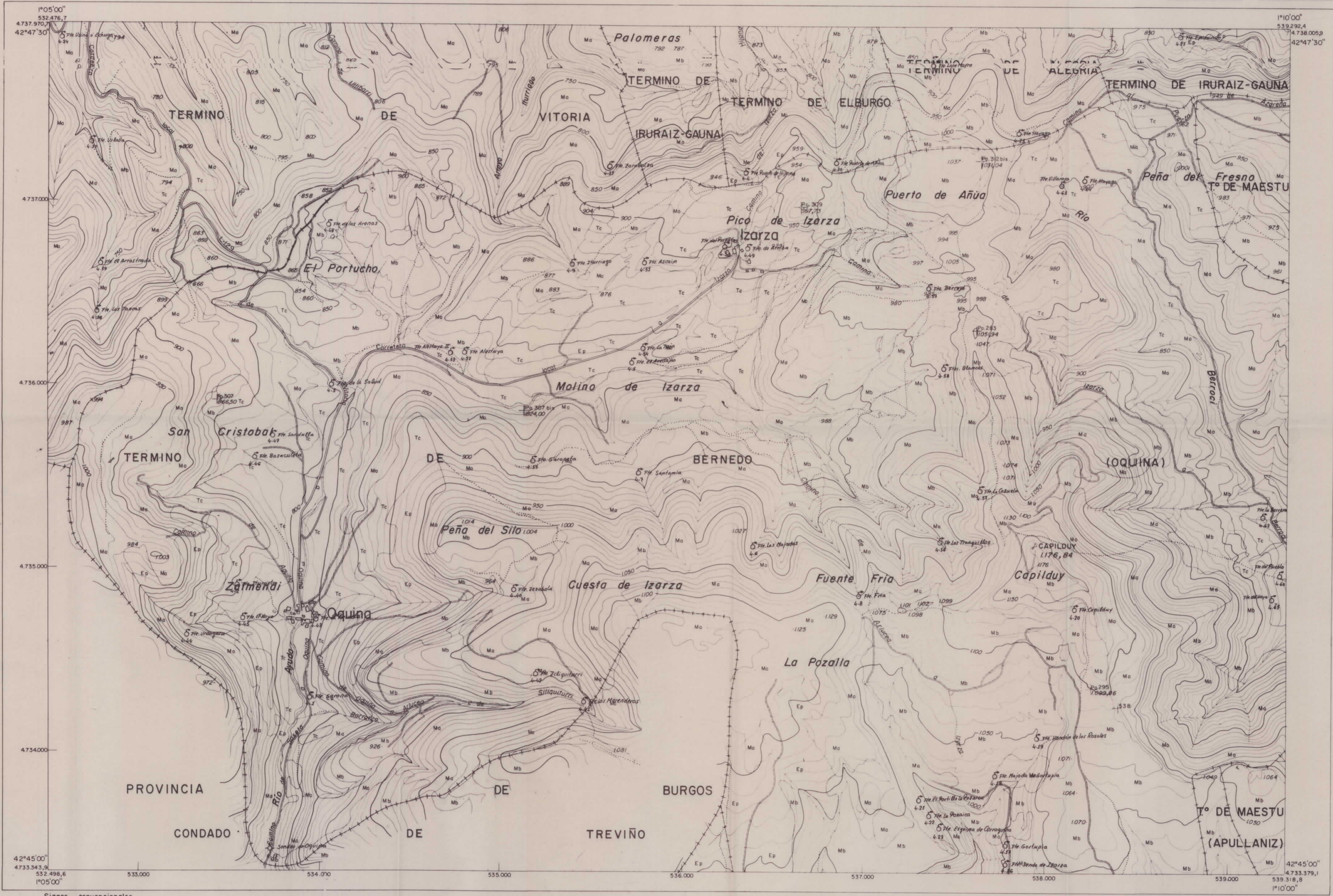
	Carretera		Tapia		Canal		Punto de altitud		Monte alto
	Carretera en construcción		Alambrado		Pozo Alberca		Postes		Monte bajo
	Ferrocarril Puente		Límite de cultivo		Manantial Fuente		Vértice topográfico		Terrano de cultivo y árboles
	Camino carretero		Casa Corral Ruinas		Sifón		Punto de apoyo		Prado
	Camino de herradura		Río		Línea eléctrica		Cueva		Ayuntamiento
	Senda		Arroyo		Torre y poste metéorológico		Cruz o monumento		Anejo
	Cortafuegos		Vegetación		Arboles		Mina		Punto nadiral
	Límite de provincia		Zanja o desagüe		Curvas de nivel		Terrano de cultivo		
	Límite de término		Acequia		Depresión		Erial pastos		

OYON
Narvaja

Elipsoide internacional Proyección U.T.M.
Coordenadas geográficas Origen Meridiano de Madrid
Escala 1:10.000
(Reducción del plano E.1:5000 de la Provincia)
Equidistancia de las curvas de nivel 10m.



1	2	1	2	ARLUCEA MARQUINEZ
3	4	3	4	
1	2	1	2	138 II 4
3	4	3	4	



	Carretera		Topia		Punto de altitud		Monte alto
	Carretera en construcción		Alambrada		Postes		Monte bajo
	Ferrocarril. Puente		Límite de cultivo		Vértice topográfico		Terreno de cultivo y árboles
	Camino carretero		Casa Corral Ruinas		Punto de apoyo		Prado
	Camino de herradura		Arroyo		Cueva		Ayuntamiento
	Senda		Vaguada		Cruz a monumento		Anejo
	Cartafuegos		Zanja o desague		Mina		Punto nadiral
	Límite de provincia		Acequia		Terreno de cultivo		
	Límite de término				Erial pastos		

Elipsoide internacional Proyección U.T.M.
 Coordenadas geográficas Origen Meridiano de Madrid
 Escala 1:10.000
 (Reducción del plano E:5000 de la Provincia)
 Equidistancia de las curvas de nivel 10m.



1	2	1	2
3	4	3	4
1	2	1	2
3	4	3	4

ARLUCEA		
MARQUINEZ		
138	IV	2



PROVINCIA DE BURGOS
CONDADO DE TREVIÑO

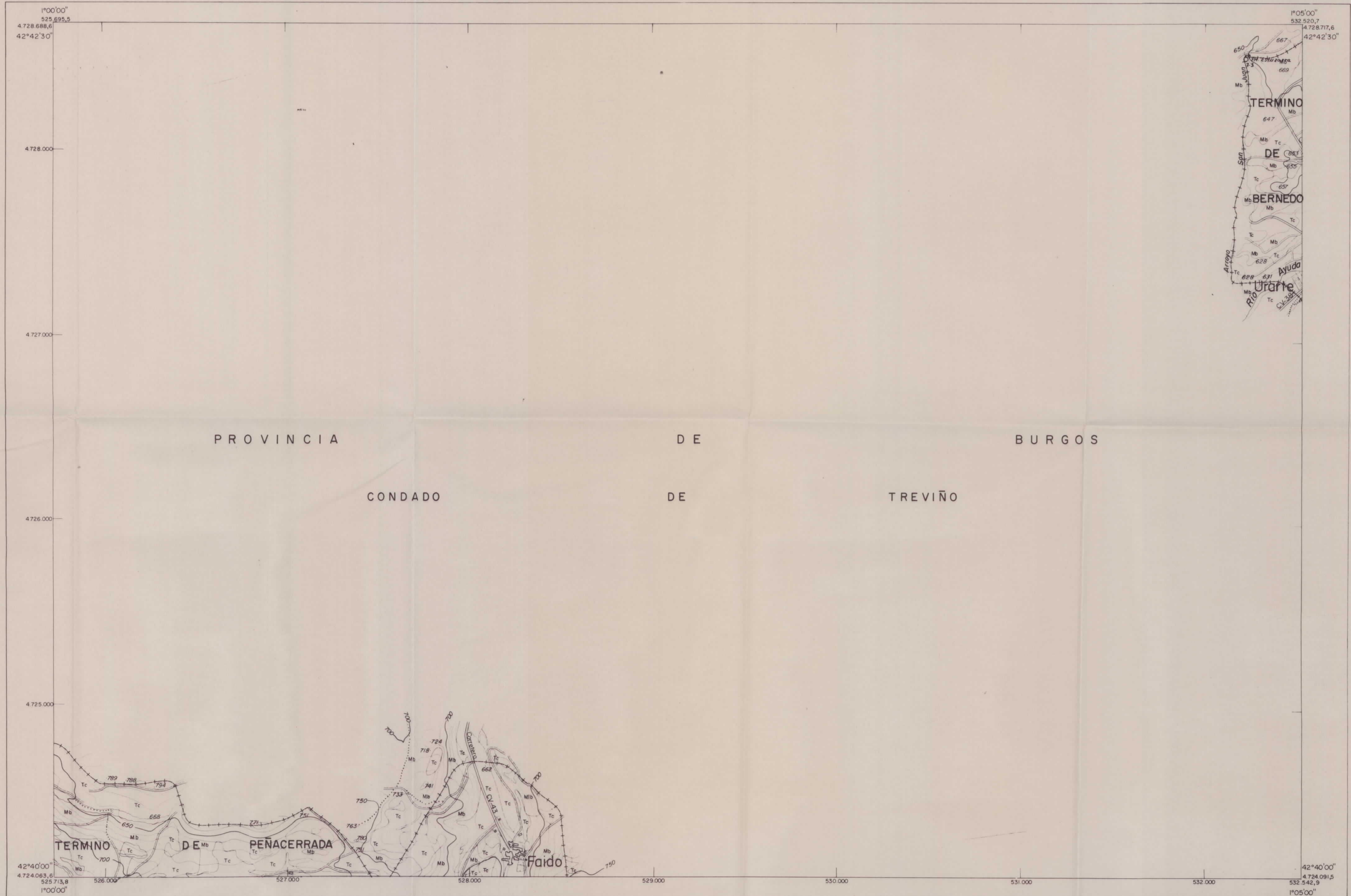
- | | | | | | | | |
|--|---------------------------|--|--------------------|--|---------------------|--|------------------------------|
| | Carretera | | Tapia | | Punto de altitud | | Monte alto |
| | Carretera en construcción | | Alambrada | | Postas | | Monte bajo |
| | Ferrocarril Puente | | Límite de cultivo | | Vértice topográfico | | Terrano de cultivo y árboles |
| | Camino carretero | | Casa Carral Ruinas | | Punto de apoyo | | Prado |
| | Camino de herradura | | Río | | Cueva | | Ayuntamiento |
| | Senda | | Arroyo | | Cruz o monumento | | Anejo |
| | Cartafuegos | | Vaguada | | Mina | | Punto nadiral |
| | Límite de provincia | | Zanja o desagué | | Terrano de cultivo | | |
| | Límite de término | | Acequia | | Erial pastos | | |

Elipsoide internacional Proyección U.T.M.
 Coordenadas geográficas Origen Meridiano de Madrid
 Escala 1:10.000
 (Reducción del plano E.1:5000 de la Provincia)
 Equidistancia de las curvas de nivel 10m.



1	2	1	2
3	4	3	4
1	2	1	2
3	4	3	4

PEÑACERRADA		
138	IV	3



	Signos convencionales		Canal		Ma	Monte alto
			Pozo Alberca		Mb	Monte bajo
			Manantial Fuente		Tc	Terreno de cultivo y árboles
			Sifón		Pr	Prado
			Línea eléctrica		A	Ayuntamiento
			Torre y poste metélicos		An	Anexo
			Depresión			Punto nadiral

Elipsoide internacional Proyección U.T.M.
 Coordenadas geográficas Origen Meridiano de Madrid
 Escala 1:10.000
 (Reducción del plano E. 1:5000 de la Provincia)
 Equidistancia de las curvas de nivel 10m.



1	2	1	2
3	4	3	4
1	2	1	2
3	4	3	4

ARLUCEA	
MARQUEZ	
138	IV 4



Signos convencionales

	Carretera		Tapia
	Carretera en construcción		Alambrado
	Ferrocarril Puente		Límite de cultivo
	Camino carretero		Casa Corral Romas
	Camino de herradura		Río
	Senda		Arroyo
	Cortavientos		Vaguada
	Límite de provincia		Zanja o desagüe
	Límite de término		Acquia

	Canal		Punto de altitud
	Pozo Alberca		Postes
	Manantial Fuente		Vértice topográfico
	Sifón		Punto de apoyo
	Línea eléctrica		Cueva
	Torre y poste telefónicos		Cruz o monumento
	Arboles		Mina
	Curvas de nivel		Terreno de cultivo
	Depresión		Erial pastos

	Monte alto
	Monte bajo
	Terreno de cultivo y árboles
	Prado
	Ayuntamiento
	Anejo
	Punto nadiral

OYON
Narvaja

Elipsoide internacional Proyección UTM.
 Coordenadas geográficas Origen Meridiano de Madrid
 Escala 1:10.000
 (Reducción del plano E.15.000 de la Provincia)
 Equidistancia de las curvas de nivel 10m.



1	2	1	2
3	4	3	4
1	2	1	2
3	4	3	4

IRURAIZ-GAUNA
139 I 1



	Carretera		Tapia		Canal		Monte alto
	Alambrado		Límite de cultivo		Pozo Alberca		Monte bajo
	Ferrocarril		Casa Carral Ruinas		Manantial Fuente		Terrano de cultivo y árboles
	Camino carretero		Sín		Línea eléctrica		Prado
	Camino de herradura		Torre y poste metéoricos		Arboles		Ayuntamiento
	Senda		Arboles		Curvas de nivel		Mina
	Cortafuegos		Zanja o desagüe		Terrano de cultivo		Ernal pastos
	Límite de provincia		Acequia		Punto de altitud		Punto nadiral
	Límite de término				Puntos de apoyo		
					Cruz o monumento		
					Mina		
					Ernal pastos		

Elipsoide internacional Proyección U.T.M.
 Coordenadas geográficas Origen Meridiano de Madrid
 Escala 1:10.000
 (Reducción del plano E.1:50.000 de la Provincia)
 0 100 200 300 400 500 600 700 800 900 1000m.
 Equidistancia de las curvas de nivel 10m.



1	2	1	2
3	4	3	4
1	2	1	2
3	4	3	4

SALVATIERRA

139 I 2



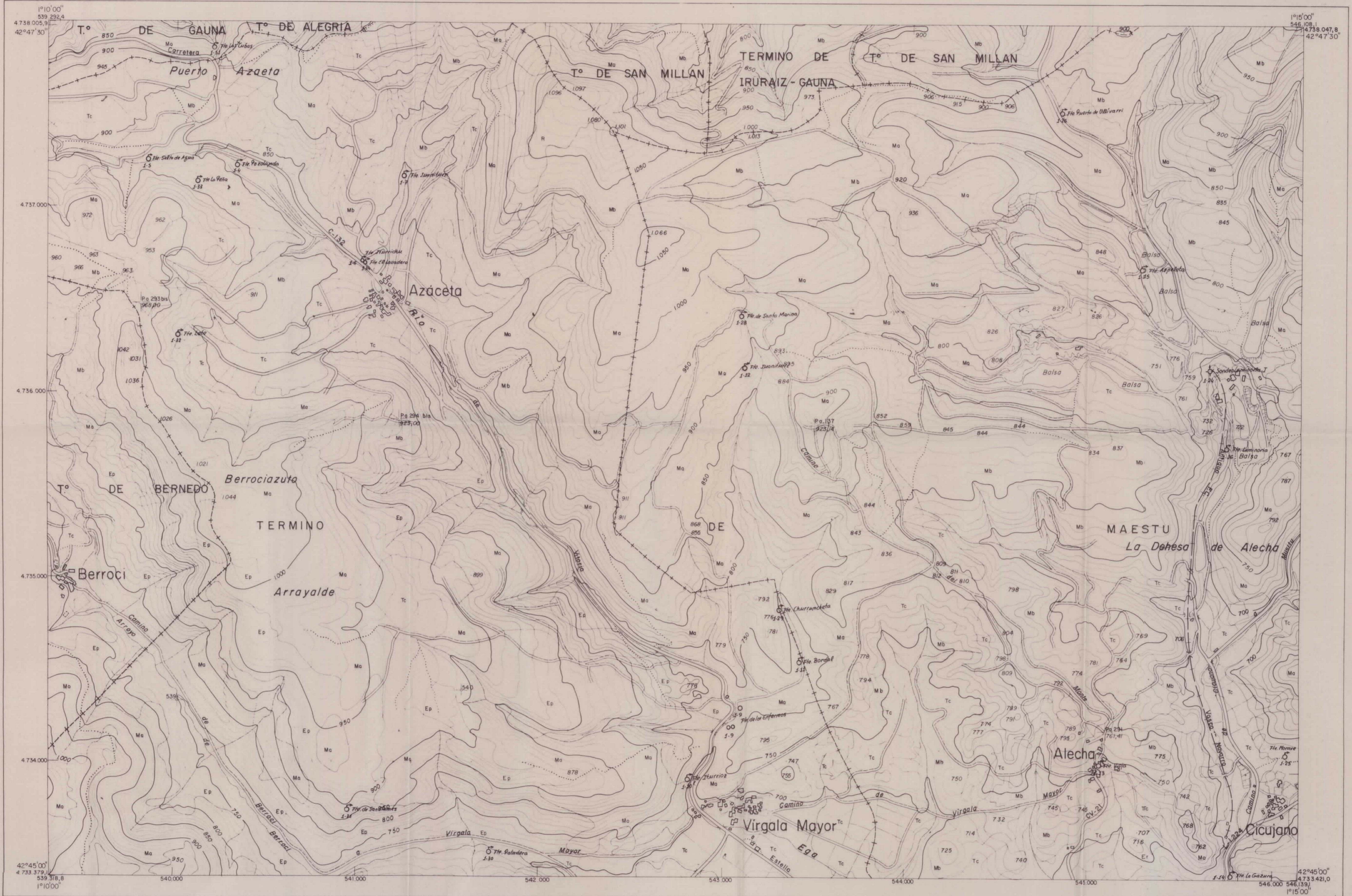
Signos convencionales					
	Carretera		Tapia		Punto de altitud
	Carretera en construcción		Alambreada		Postes
	Ferrocarril Puente		Límite de cultivo		Vértice topográfico
	Camino carretero		Casa Corral Ruinas		Punto de apoyo
	Camino de herradura		Río		Cueva
	Senda		Arroyo		Cruz o monumento
	Cortafuegos		Vaquada		Mina
	Límite de provincia		Zanja o desague		Terreno de cultivo
	Límite de término		Acequia		Erial pastos
			Canal		Monte alto
			Pozo Alberca		Monte bajo
			Manantial Fuente		Terreno de cultivo y árboles
			Sifón		Prado
			Línea eléctrica		Ayuntamiento
			Torre y poste metéorol.		Ajana
			Arboles		Punto nadiral
			Curvas de nivel		
			Depresión		

Elipsoide internacional Proyección U.T.M.
 Coordenadas geográficas Origen Meridiano de Madrid
 Escala 1:10.000
 (Reducción del plano E.1:5000 de la Provincia)
 Equidistancia de las curvas de nivel 10m.



1	2	1	2
3	4	3	4
1	2	1	2
3	4	3	4

MAESTU		
139	I	3



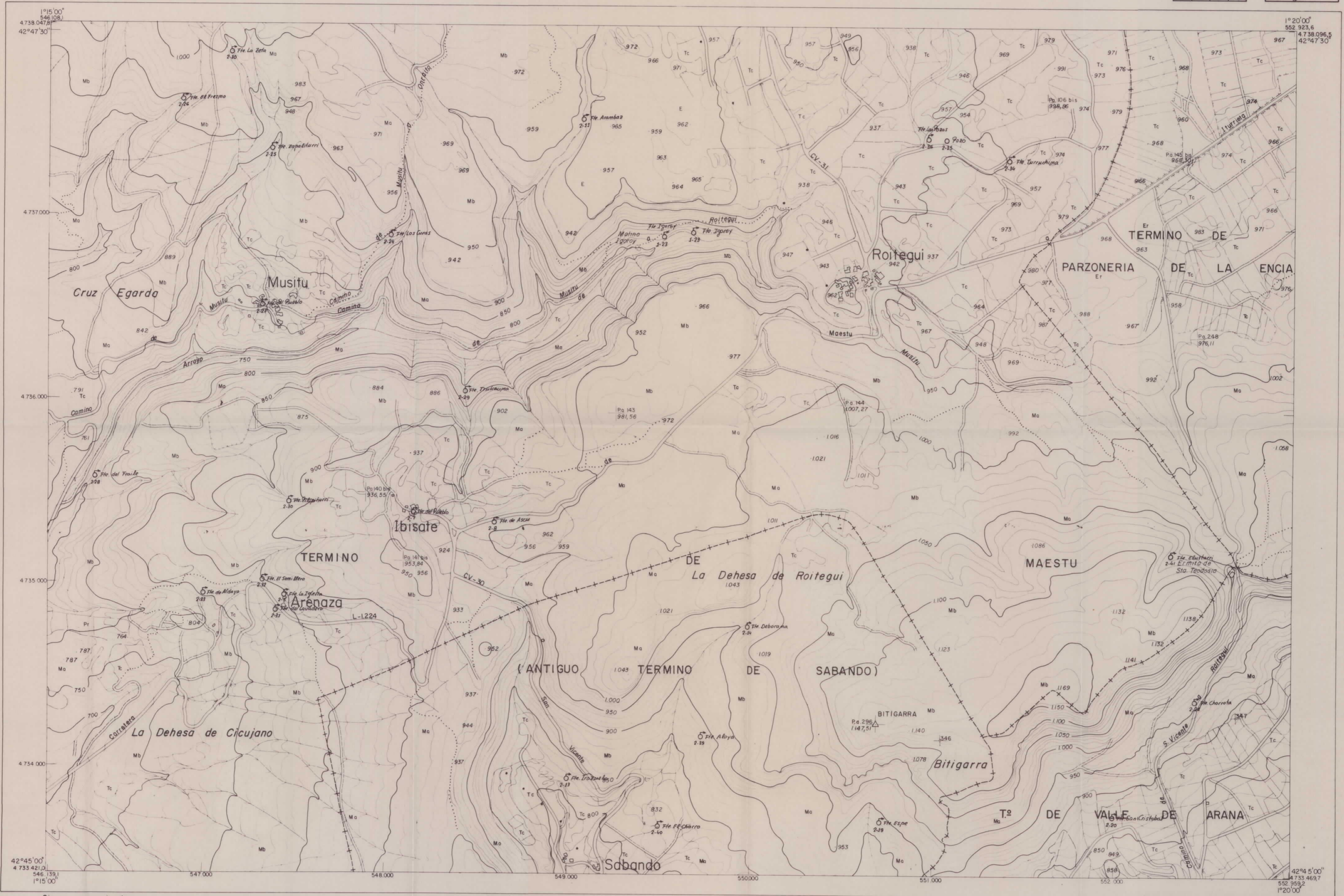
	Carretera		Tapa		Punto de altitud		Monte alto
	Carretera en construcción		Almbrada		Pasos		Monte bajo
	Ferrocarril Puente		Límite de cultivo		Vértice topográfico		Terreno de cultivo y árboles
	Camino carretero		Casa Corral Ruinos		Punto de apoyo		Prado
	Camino de herradura		Arroyo		Cueva		Ayuntamiento
	Senda		Vaguada		Cruz o monumento		Mina
	Cartasuecos		Zanja o desagüe		Mina		Terreno de cultivo
	Límite de provincia		Acequia		Erial pastos		Punto nadiral
	Límite de término						

Elipsoide internacional Proyección U.T.M.
 Coordenadas geográficas Origen Meridiano de Madrid
 Escala 1:10.000
 (Reducción del plano E.1:5000 de la Provincia)
 Equidistancia de las curvas de nivel 10m.

OYON
Narvaja



1	2	1	2	MAESTU
3	4	3	4	
1	2	1	2	
3	4	3	4	
139 I				4



Signos convencionales		Signos convencionales		Signos convencionales	
	Carretera		Tapia		Punto de altitud
	Carretera en construcción		Atalaya		Postas
	Ferrocarril		Límite de cultivo		Vértice topográfico
	Camino carretero		Casa Corral/Rumos		Punto de apoyo
	Camino de herradura		Río		Cueva
	Senda		Arroyo		Cruz o monumento
	Cortafuegos		Vaguada		Mina
	Límite de provincia		Zanja o desagüe		Terrano de cultivo
	Límite de término		Acequia		Tc
			Canal		Ep
			Pozo Alberca		
			Manantial Fuente		
			Sifón		
			Línea eléctrica		
			Torre y poste metálicos		
			Arboles		
			Curvas de nivel		
			Depresión		
			Ma Monte alto		
			Mb Monte bajo		
			Tc Terrano de cultivo y árboles		
			Pr Prado		
			Ayuntamiento		
			Anejo		
			Punto nadiral		

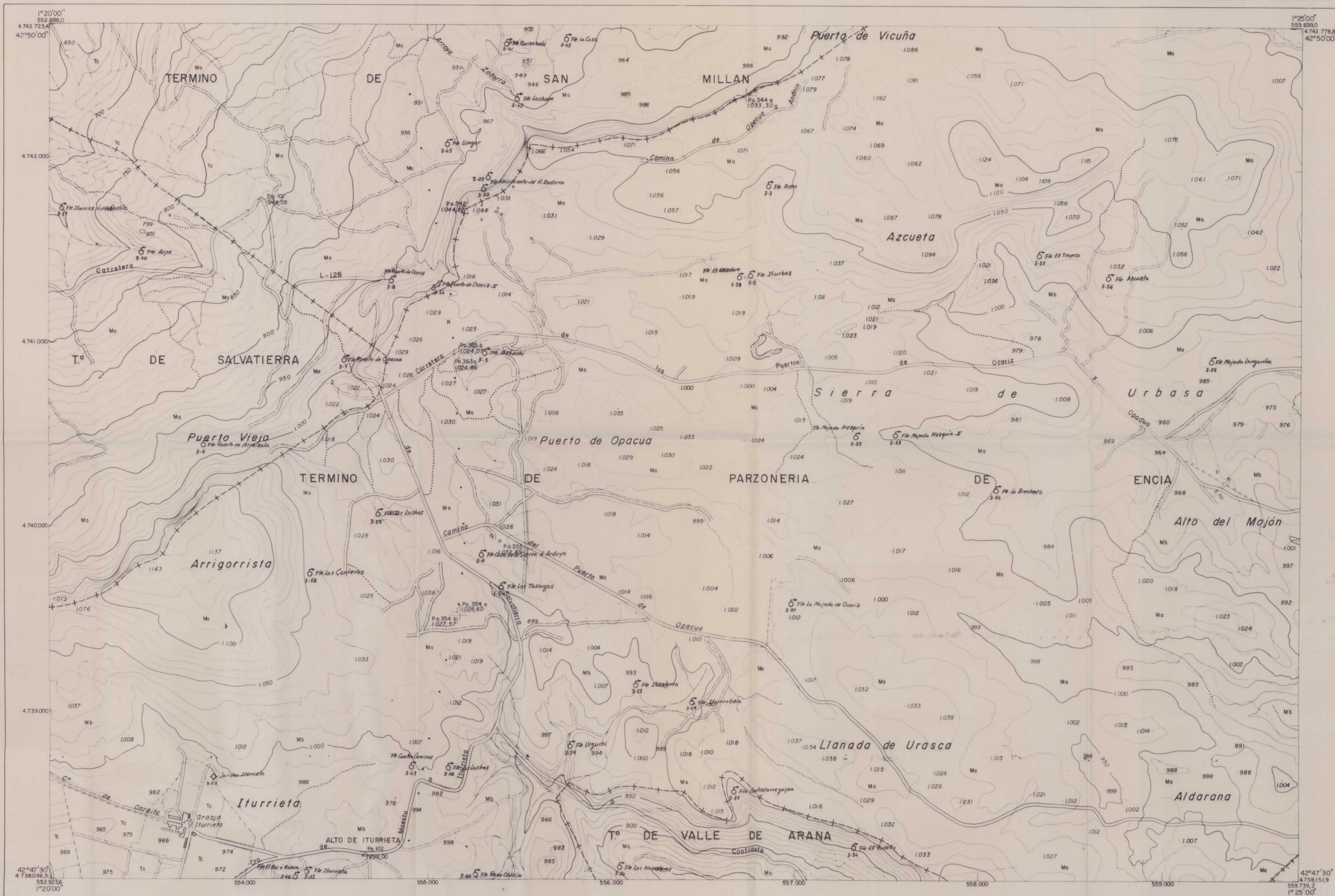
Elipsoide internacional Proyección U.T.M.
 Coordenadas geográficas Origen Meridiano de Madrid
 Escala 1:10.000
 (Reducción del plano E.1:5000 de la Provincia)
 Equidistancia de las curvas de nivel 10m.

OYON
Narvaja



1	2	3	4
3	1	4	3
1	2	1	2
3	4	3	4

SALVATIERRA	
139	II
1	



	Carretera		Tapia		Canal		Punto de altitud		Monte alto
	Carretera en construcción		Alombrada		Pozo Alberca		Pastos		Monte bajo
	Ferrocarril Puente		Límite de cultivo		Manantial Fuente		Vértice topográfico		Terrano de cultivo y árboles
	Camino carretero		Casa Corral Ruinas		Sítion		Punto de apoyo		Prado
	Camino de herradura		Río		Línea eléctrica		Cueva		Ayuntamiento
	Senda		Arroyo		Torre y poste metálicos		Cruz o monumento		Terrano de cultivo
	Cortafuegos		Vaguada		Arboles		Mina		Erial pastos
	Límite de provincia		Zanja o desagüe		Curvas de nivel				
	Límite de término		Acequia		Depresión				

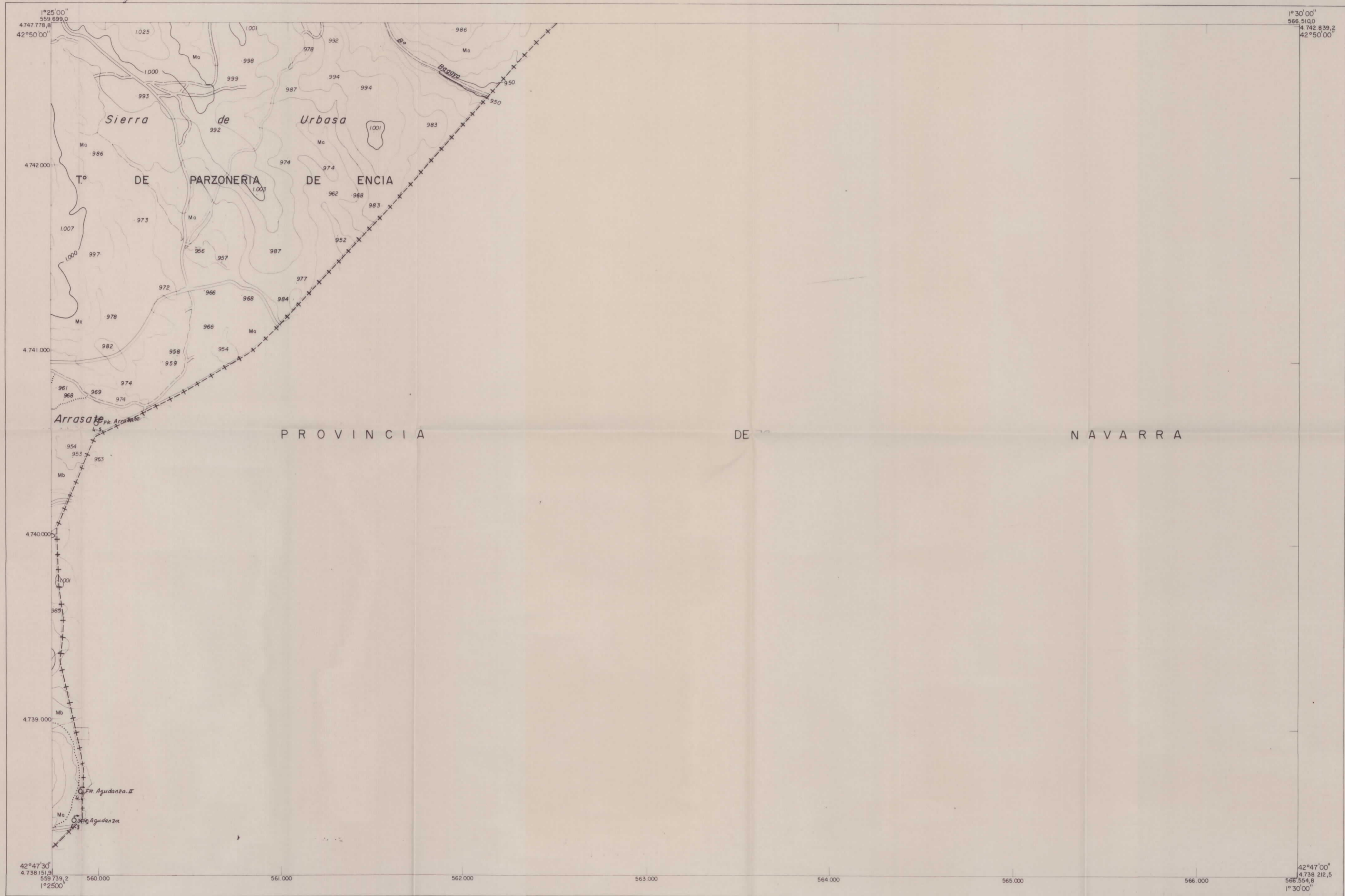
OYON
Narvaja

Elipsoide internacional Proyección U.T.M.
 Coordenadas geográficas Origen Meridiano de Madrid
 Escala 1:10.000
 (Reducción del plano E:1:5000 de la Provincia)
 0 100 200 300 400 500 600 700 800 900 1000m
 Equidistancia de las curvas de nivel 10m.



1	2	1	1
3	4	3	4
1	2	1	2
3	4	3	4

PARZONERIA DE ENCIA	
139	II 2



PROVINCIA DE NAVARRA

<p>Signos convencionales</p> <ul style="list-style-type: none"> Carretera Carretera en construcción Ferrocarril Puente Camino carretero Camino de herradura Senda Cortafuegos Límite de provincia Límite de término 	<ul style="list-style-type: none"> Tapa Alambrado Límite de cultivo Casa Corral Ruinas Río Arroyo Vaguada Zanja o desagüe Acequia 	<ul style="list-style-type: none"> Canal Pozo Alberca Manantial Fuente Sifón Línea eléctrica Torre y poste metéoricos Arboles Curvas de nivel Depresión 	<ul style="list-style-type: none"> Punto de altitud Postes Vértice topográfico Punto de apoyo Cueva Cruz o monumento Mina Terrano de cultivo Erial pastos 	<ul style="list-style-type: none"> Ma Monte alto Mb Monte bajo Tc Terrano de cultivo y árboles Pr Prado Ayuntamiento Anejo Punto nadiral
---	--	--	--	---

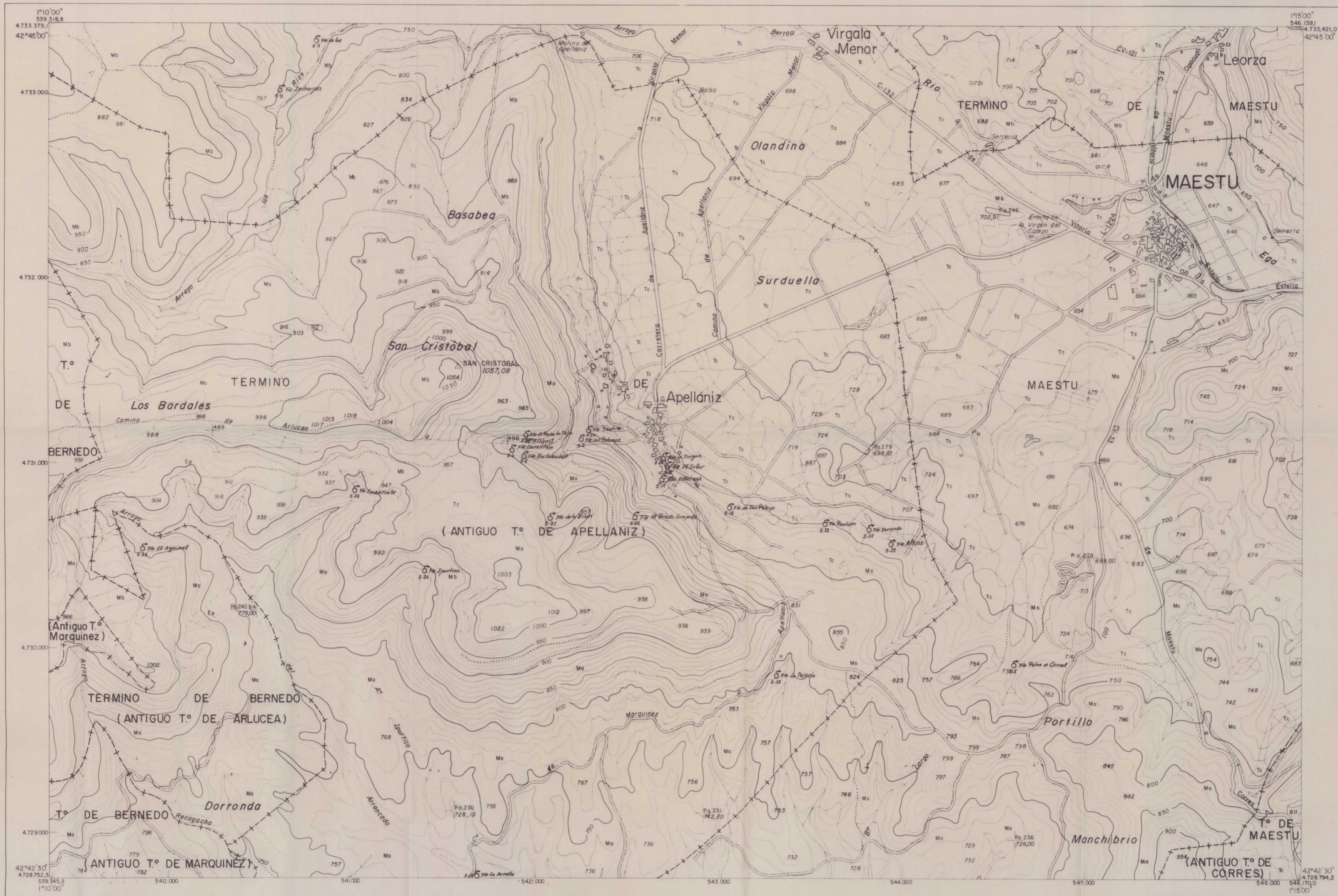
OYON Narvaja

Elipsoide internacional Proyección UTM.
 Coordenadas geográficas Origen Meridiano de Madrid
 Escala 1:10.000
 (Reducción del plano E.1:5000 de la Provincia)
 Equidistancia de las curvas de nivel 10m.



1	2	1	2
3	4	3	4
3	4	3	4

MAESTU	
139	III
1	



<p>Signos convencionales</p> <ul style="list-style-type: none"> Carretera Carretera en construcción Ferrocarril Puente Camino carretero Camino de herradura Senda Cortafuegos Límite de provincia Límite de término 	<ul style="list-style-type: none"> Tapia Alambrada Límite de cultivo Casa Corral Rumos Río Arroyo Vaguada Zanja o desagüe Acaquia 	<ul style="list-style-type: none"> Canal Pozo Alberca Manantial Fuente Sifón Línea eléctrica Torre y poste metálicos Arboles Curvas de nivel Depresión 	<ul style="list-style-type: none"> Punto de altitud Postas Vértice topográfico Punto de apoyo Cueva Cruz o monumento Mina Terreno de cultivo Erial pastos 	<ul style="list-style-type: none"> Ma Monte alto Mb Monte bajo Tc Terreno de cultivo y árboles Prado Apuntamiento Anejo Punto nodal
---	--	---	--	--

OYON Narvaja

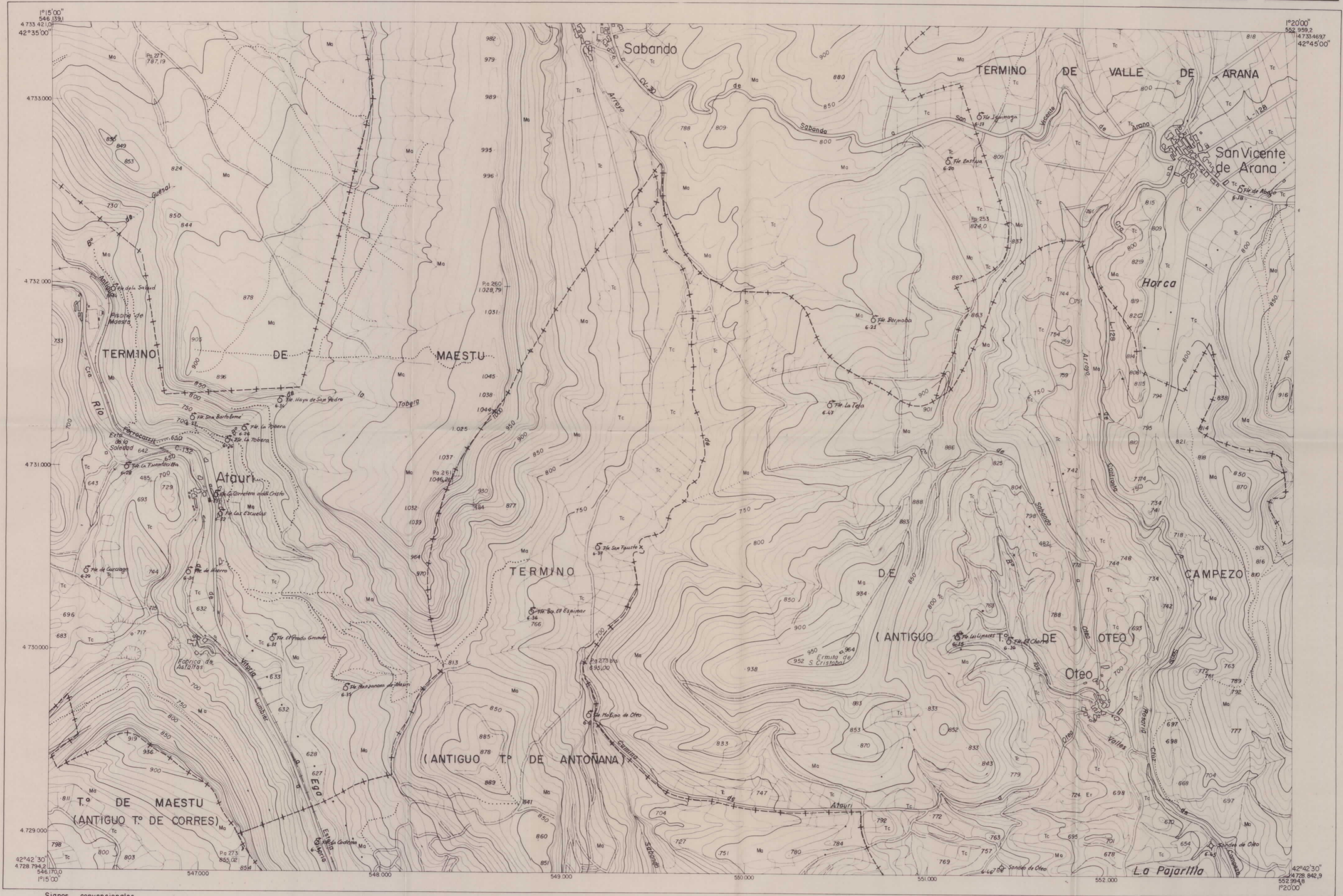
Elipsoide internacional Proyección U.T.M.
Coordenadas geográficas Origen Meridiano de Madrid
Escala 1:10.000
(Reducción del plano E.1:5000 de la Provincia)

Equidistancia de las curvas de nivel 10m.



1	2	1	2
3	4	3	4
1	2	1	2
3	4	3	4

CAMPEZO		
139	III	2



	Carretera		Tapia		Punto de altitud		Monte alto
	Carretera en construcción		Alambrada		Postes		Monte bajo
	Ferrocarril		Límite de cultivo		Vértice topográfico		Terrano de cultivo y árboles
	Camino carretero		Casa Corral Ruinas		Prado		Prado
	Camino de herradura		Arroyo		Cruz o monumento		Ayuntamiento
	Senda		Vaguada		Mina		Anejo
	Cartasueños		Zanja o desagüe		Terrano de cultivo		Punto nadiral
	Límite de provincia		Acequia		Erial pastos		
	Límite de término						

Elipsoide internacional Proyección U.T.M.
 Coordenadas geográficas Origen Meridiano de Madrid
 Escala 1:10.000
 (Reducción del plano E.1:5000 de la Provincia)
 Equidistancia de las curvas de nivel 10m.



1	2	1	2
3	4	3	4
1	2	1	2
3	4	3	4

VALLE DE ARANA		
139	III	3



<p>Signos convencionales</p> <ul style="list-style-type: none"> — Carretera - - - Carretera en construcción —+—+—+ Ferrocarril. Puente - - - Camino carretero - - - Camino de herradura ... Senda --- Cartasuegas - - - Límite de provincia - - - Límite de término 	<ul style="list-style-type: none"> — Tapa - - - Alombrada - - - Límite de cultivo □ Casa Corral Ruinas — Río — Arroyo — Vaguada — Zanja o desagüe — Acequia 	<ul style="list-style-type: none"> □ Canal □ Pozo Alberca □ Manantial Fuente □ Sifón — Línea eléctrica □ Torre y poste metálicos □ Arboles □ Curvas de nivel □ Depresión 	<ul style="list-style-type: none"> 9.80 Punto de altitud □ Postes △ Vértice topográfico □ Punto de apoyo □ Cueva □ Cruz o monumento □ Mina □ Tc Terrano de cultivo □ Erial pastos 	<ul style="list-style-type: none"> Ma Monte alto Mb Monte bajo Tc Terrano de cultivo y árboles Pr Prado 	<p>OYON Ayuntamiento</p> <p>Narvaja Anexo</p> <p>— Punto nadiral</p>
---	--	---	--	---	--

Elipsoide internacional Proyección U.T.M.
 Coordenadas geográficas Origen Meridiano de Madrid
 Escala 1:10.000
 (Reducción del plano E.1:5000 de la Provincia)

Equidistancia de las curvas de nivel 10m.



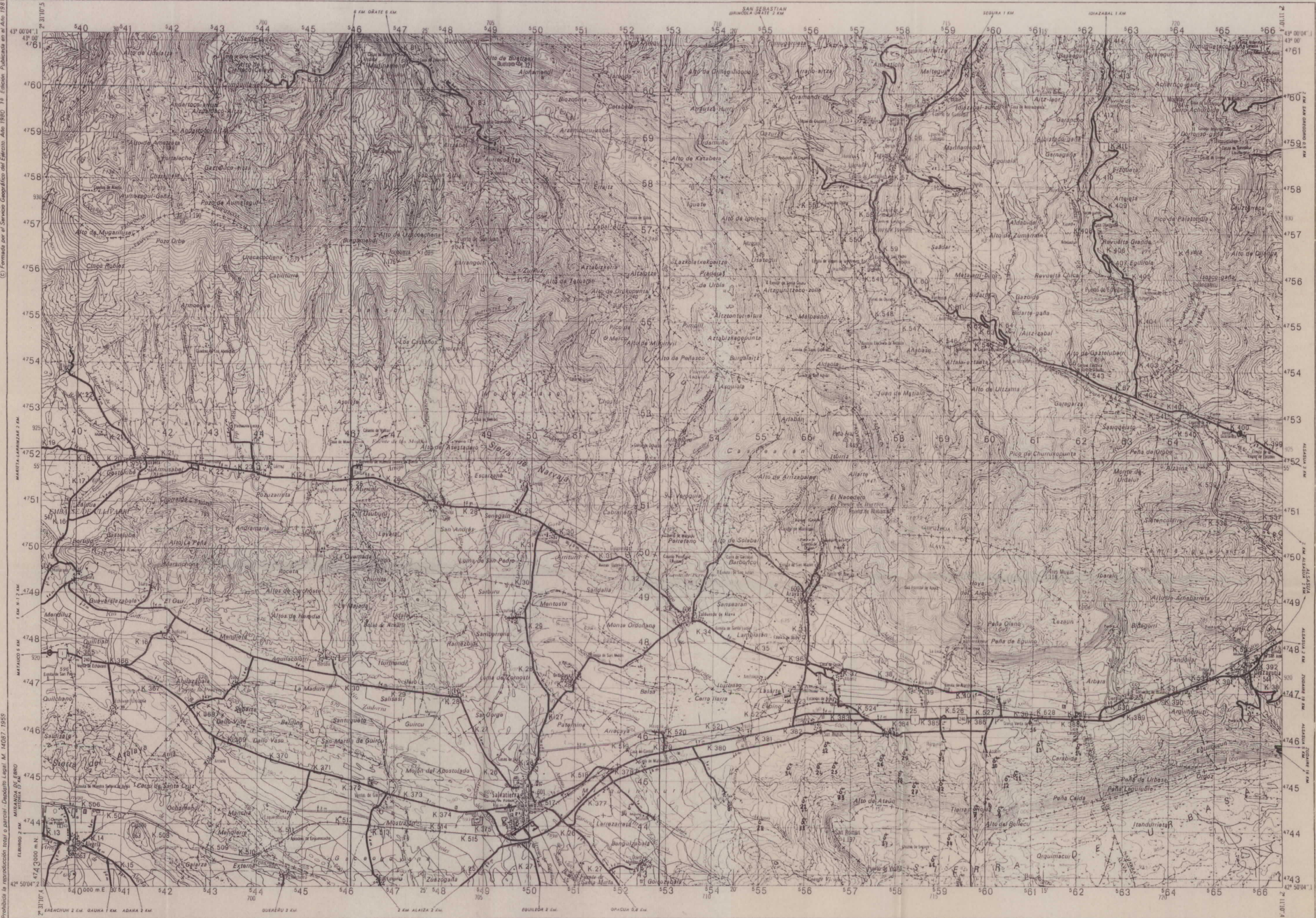
HOJA DE SALVIATIERRA Nº 23-7/113
INVENTARIO 1989
ESCALA 1:25.000



HOJA DE LA PUEBLA DE ARGANZÓN Nº 22-8/138
INVENTARIO 1989
ESCALA 1:25.000



HOJA DE EULATE Nº 23-8/139
INVENTARIO 1989
ESCALA 1:25.000



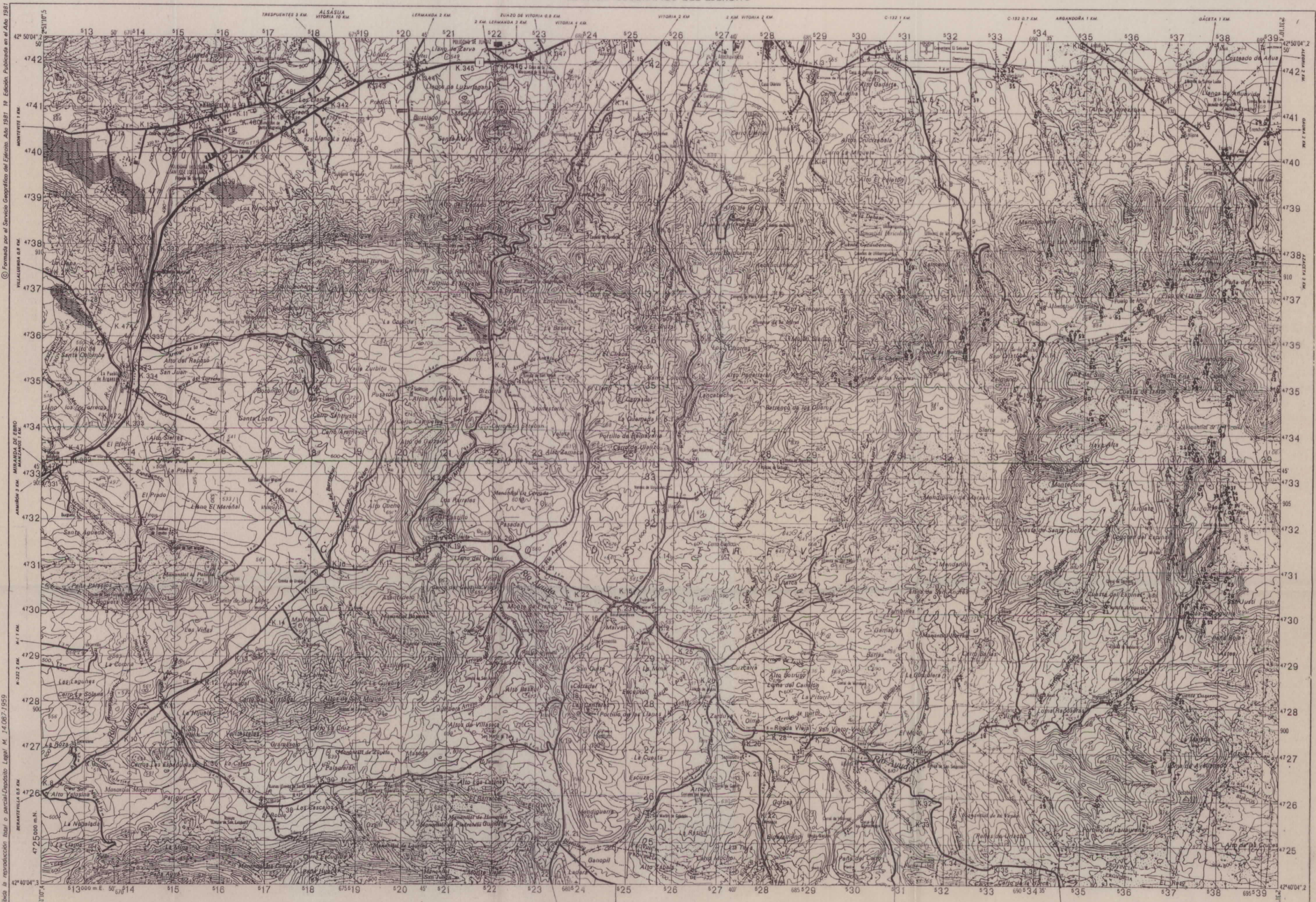
Vertical text on the left margin: Formada por el Servicio Geográfico del Ejército. Año 1980. 1ª Edición. Publicada en el Año 1981.

Prohibida la reproducción total o parcial. Depósito Legal. M. 14087. 1955

ESCALA 1:50.000

Proyección U.T.M. Elipsoide Hayford
Altitudes referidas al nivel medio del mar en Alicante. Equidistancia de curvas 20 metros
Longitudes referidas al meridiano de Greenwich. Datum Europeo.

Autopista	Carreteras: Radial, Nacional, Comarcal	F.C. ancho normal electrificado	Camino carretero	Casco urbano	Línea eléctrica. Torre, poste metálico	Depósitos de agua cubiertos. Cueva	Límite Provincial
Autovía	Carretera en construcción	F.C. vía estrecha	Camino de herradura, senda	Casa aislada. Tapias	Faro. Luz, baliza. Torrejón, chimenea	Depósito de agua elevado. Cueva vivienda	Límite Municipal
Carretera revestida	Ancho de Carreteras	Funicular	Paso a nivel	Ermida, Iglesia, monasterio	Pozo. Fuente. Cementerio	Cantera o mina (explotación, abandonada)	Almadraba
Carretera sin revestir	F.C. ancho normal	Estación. Apeadero	Barraera de Paje	Monumento. Escuela	Molino de viento. Aserradero. Ruinas	Estación de Servicio. Castillo	Túnel. Puente



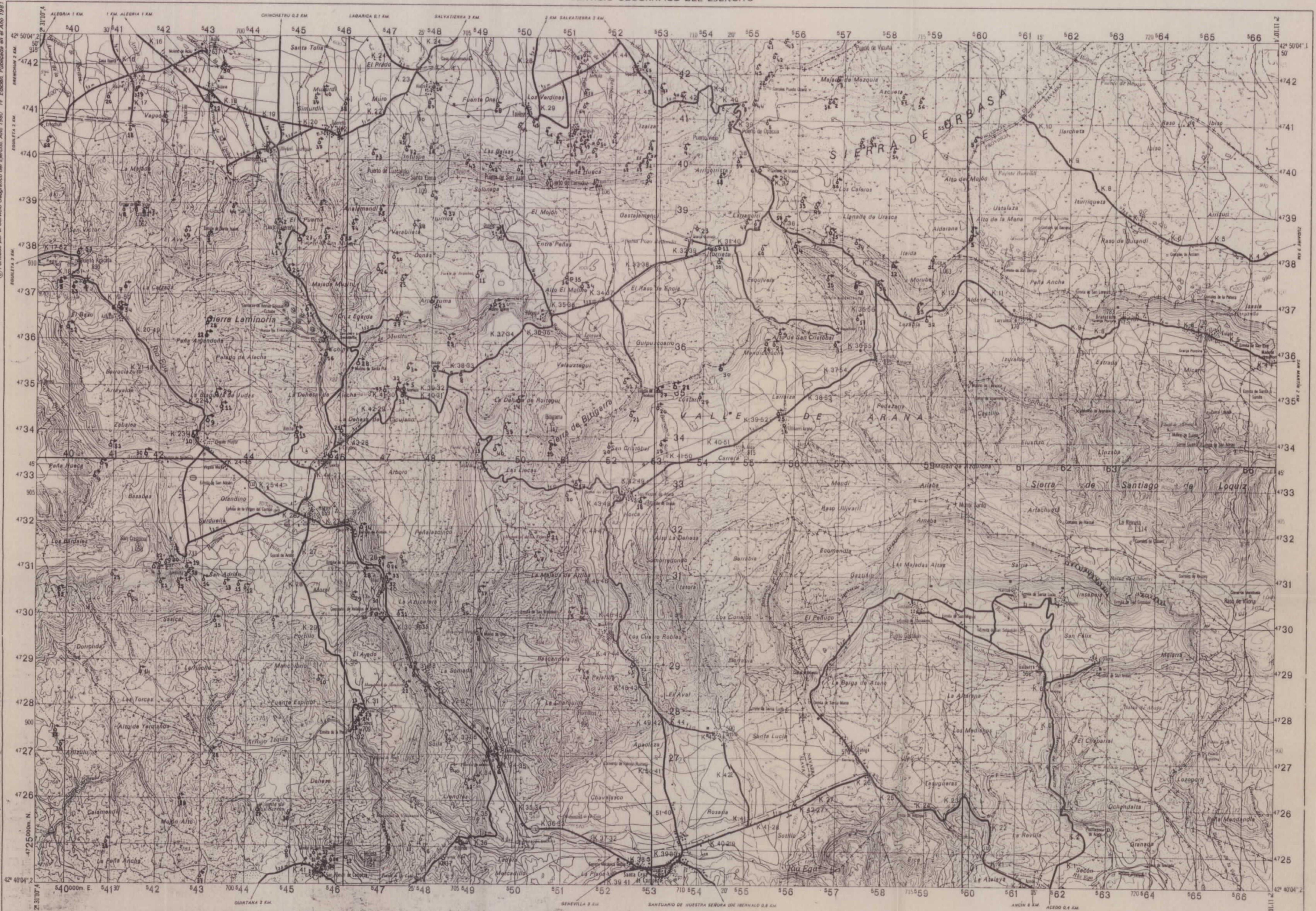
Prohibida la reproducción total o parcial. Depósito Legal M. 14.087/1959
 Formada por el Servicio Geográfico del Ejército. Año 1981. 1ª Edición. Publicada en el Año 1981.

<p>Autopista.</p> <p>Autovía.</p> <p>Carretera revestida.</p> <p>Carretera sin revestir.</p> <p>Carretera: Ralial; Nacional; Comarcal.</p> <p>Carretera en construcción.</p> <p>Ancho de Carreteras.</p> <p>F.C. ancho normal.</p> <p>F.C. ancho normal electrificado.</p> <p>F.C. vía estrecha.</p> <p>Funicular.</p> <p>Estación. Apeadero.</p>	<p>Camino carretero.</p> <p>Camino de herradura, senda.</p> <p>Paso a nivel.</p> <p>Barrera de Pasa.</p>	<p>Escala 1:50.000</p> <p>1.000 500 0 1.000 2.000 3.000 4.000 5.000 6.000 m.</p> <p>Proyección U.T.M. Elipsoidal Hayford</p> <p>Altitudes referidas al nivel medio del mar en Alicante. Equidistancia de curvas 20 metros</p> <p>Longitudes referidas al meridiano de Greenwich. Datum Europeo.</p>	<p>Casco urbano.</p> <p>Casa aislada. Tapias.</p> <p>Ermita. Iglesia, monasterio.</p> <p>Monumento. Escuela.</p> <p>Línea eléctrica. Torre, poste metálico.</p> <p>Faro. Luz, baliza. Torión, chimenea.</p> <p>Pozo. Fuente. Cementerio.</p> <p>Molino de viento. Aeromotor. Ruinas.</p> <p>Estación de Servicio. Castillo.</p> <p>Depósitos de agua cubiertos. Cueva.</p> <p>Depósito de agua elevado. Cueva vivienda.</p> <p>Carriera o mina (explotación, abandonada).</p> <p>Estación de Servicio. Castillo.</p> <p>Límite Provincial.</p> <p>Límite Municipal.</p> <p>Alambrado.</p> <p>Tonel. Puente.</p>
---	--	---	---



© Formado por el Servicio Geográfico del Ejército. Año 1980. 1ª Edición. Publicado en el Año 1981

Prohibida la reproducción total o parcial. Depósito Legal. M. 14.067.1959



Autopista, Autovía, Carretera revestida, Carretera sin revestir, Carreteras: Rodal, Nacional, Comarcal, Carretera en construcción, Ancho de Carreteras, F.C. ancho normal, F.C. ancho normal electrificado, F.C. vía estrecha, Funicular, Estación. Apasero, Camino carretero, Camino de herradura, senda, Paso a nivel, Barrera de Paje, Escala 1:50.000, Proyección U.T.M. Elipsoide Hayford, Altitudes referidas al nivel medio del mar en Alicante Equidistancia de curvas 20 metros, Longitudes referidas al meridiano de Greenwich Datum Europeo.

<ul style="list-style-type: none"> Basco urbano Casa aislada. Tapas Ermita, iglesia, monasterio Monumento. Escuela 	<ul style="list-style-type: none"> Línea eléctrica. Torre, poste metálico Faro. Luz, baliza, Tomón, chumena Pozo. Fuente. Comentario Molino de viento. Aeromotor. Ruinas 	<ul style="list-style-type: none"> Depósitos de agua cubiertos. Cueva Depósito de agua elevado. Cueva viviente Cantera o mina (explotación, abandonada) Estación de Servicio. Castillo 	<ul style="list-style-type: none"> Límite Provincial Límite Municipal Alambrada Túnel. Puente
--	--	--	---